

ТЕХНИКАЛЫК КООПСУЗДУК ЭРЕЖЕЛЕРИ

ТЕХНИКАЛЫК КООПСУЗДУК ЭРЕЖЕЛЕРИН САКТОО

1. МЕКТЕПТИН ИЧИНДЕ ЖҮГҮРБӨ!
2. ЭШИКТИН ЖАНЫНДА ТУРБА!
3. МУГАЛИМДЕН УРУКСАТСЫЗ
ТЕРЕЗЕНИ АЧПА!
4. ЭЛЕКТР ТОЧКАЛАРЫНА ЖОЛОБО!
5. ЖАРЫКТЫ МААЛЫ ЖОК КҮЙГҮЗБӨ!
6. КЛАССТЫН ИЧИНДЕГИ
БУЮМДАРДЫ КӨЗДҮН КАРЕГИНДЕЙ
САКТА!
7. МЕКТЕПКЕ ЖАРЫЛУУЧУ ЗАТТАРДЫ
АЛЫП КЕЛБЕ!
8. МЕКТЕПТИН ИЧИНДЕГИ
ЭЛЕКТР ЩИТТЕРИН ӨЗ АЛДЫНЧА
КҮЙГҮЗБӨ!
9. ӨЗҮҢДҮ ТЫКАН, САК АЛЫП
ЖҮРСӨҢ АР КАНДАЙ
КЫРСЫКТАРДАН АЛЫС БОЛОСУҢ!

ЖОЛДО ЖҮРҮҮНҮН ЭРЕЖЕЛЕРИ

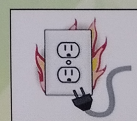
1. ЖОЛДОН ЖӨӨ ӨТҮҮЧҮ
ӨТМӨК МЕНЕН ӨТ.
2. МАШИНА ЖҮРҮҮЧҮ ЖОЛГО
ОЙНОБО.
3. ЖҮРҮП КЕЛЕ ЖАТКАН
МАШИНАНЫН АЛДЫНАН
ЧУРКАБА.
4. ӨТҮП БАРА ЖАТКАНДА
АЛГАЧ СОЛГО, АЛ ЭМИ
БӨЛҮҮЧҮ ТИЛКЕДЕН КИЙИН
ОҢГО КАРА.
5. ЭГЕР ЖӨӨ ЖҮРҮҮЧҮ ЖОЛ
ЖОК БОЛСО, АНДА КЫЙМЫЛГА
КАРШЫ ЖОЛДУН ЧЕТИ МЕНЕН
БАСУУ КЕРЕК.



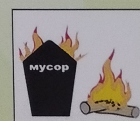
- ЖҮРҮҮГӨ ТЫЮУ САЛАТ
- ЖАКЫНДА АЛМАШУУЧУ,
СИГНАЛ ЖӨНҮНДӨ ЭСКЕРТЕТ.
- ЖҮРҮҮГӨ УРУКСАТ БЕРЕТ.

ӨРТ БОЮНЧА КООПСУЗДУК ЭРЕЖЕСИ

ӨРТТҮН ЧЫГЫШ СЕБЕПТЕРИ



БУЗУК ЭЛЕКТР
ӨТКӨРГҮЧ



КҮЙГҮЗҮП
КЕТҮҮ



КҮЙҮҮЧҮ ЗАТТАРГА
ТУУРА ЭМЕС
МАМИЛЕ КЫЛУУ

ӨРТТӨНҮП ЖАТКАНДА ЭМНЕ КЫЛУУ КЕРЕК?



101ге ЧАЛ



ИМАРАТТАН
ТЫШКА ЧЫК



ӨРТ ӨЧҮРГҮЧТҮ
КОЛДОН



КУРЧ ДЕМ ВИРУСТУК ООРУЛАРЫНАН, АНЫН ИЧИНДЕ КОРОНАВИРУСТАН КАНТИП КОРГОНУУГА БОЛОТ

! МААНИЛҮҮ ЭРЕЖЕЛЕР:

Коронавирус оорулуу адамдан дени сак адамга жөтөлүү, чүчкүрүү, кол алышуу жана жакын байланышта болгон учурда жугат.



1. Колду самындап жуугула же спирт камтылган антисептикалык каражаттарды колдонуула



2. Жөтөлгөндө жана чүчкүргөндө оозуңарды, мурдуңарды кагаз майлык же чыканагыңар менен тоскула



3. Курч дем вирустук оорусуна кабылган адамдар менен кучакташуудан, өбүшүүдөн, кол алышуудан кармангыла



4. Курч дем вирустук ооруларынын белгилери (дене табынын жогорулашы, жөтөлүү, дем алуунун начарлашы) пайда болгон учурда айланадагыларга жуктурбаш үчүн бир жолу колдонуучу беткаптарды тагынгыла



5. Бөлмөнү тез-тезден желдеткиле жана нымдуу чүпүрөк менен көбүрөөк тазалап тургула



6. Жаныбар тектүү азыктарды жакшылап бышыргандан кийин колдонуула

! Ушул чаралар курч дем вирустук ооруларынан, анын ичинде коронавирустун жайылышынан коргой алат



Жөтөлүү этикети

жана респиратордук ооруларда коомдук жерлерде өзүн алып жүрүү эрежелери

1-эреже



Чүчкүргөндө же жөтөлгөндө бет аарчы же бир жолу колдонуп ыргытууга мүмкүн болгон бир жолу колдонулуучу кагаз салфеткасын колдонуңуздар

2-эреже



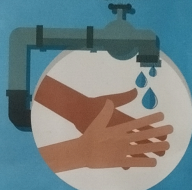
Бет аарчы же болбосо бир жолу колдонулуучу кагаз салфетка жок учурда ооз жана мурунду алакан менен аарчыбай (алакан менен оозду кадимкидей жабуу, кол жана пайдалануучу буюмдар аркылуу жугуштуу оорулардын таралышына алып келет), чыканак бүгүлүү жери менен тосууга үйрөнүңүз

3-эреже



Курчап турган адамдарга жугузуу коркунучун төмөндөтүү максатында жөтөл менен ооруган бейтаптарга коомдук жайларда медициналык бет каптарды тагуу сунушталат

4-эреже



Самындап (бактерияга каршы же чарбалык) жылуу суу менен кылдат, ар дайым колду жууңуз жана көзгө, мурунга жана оозго кол менен тийбөөгө аракет кылыңыз

© 2019 Республикасынын Саламаттык сактоо министрлигинин Ооруларды алдын алуу жана мамлекеттик санитардык-эпидемиологиялык көзөмөлдөө департаменти. Материал "Алкантат" ишары. "Сасык тумоого карата эпидемиологиялык көзөмөлдүү жана пандемияга даярдыкты камсыздоо" долбоорунун техникалык колдоосу менен даярдалды. Бишкек, 2019-жыл

КУРЧ ДЕМ ВИРУСТУК ООРУУЛАРЫНЫН ЖАНА ЖӨТӨЛҮҮ, ДЕМ АЛУУНУН НАЧАРЛАШЫ

! АЛДЫН АЛУУ ЭРЕЖЕЛЕРИ

1. Колду самындап жуугула же спирт камтылган антисептикалык каражаттарды колдонууга
2. Жөтөлгөндө жана чүчкүргөндө оозуңарды, мурдуңарды кагаз майлык же чыканагыңар менен тосууга
3. Курч дем вирустук ооруларынын белгилери (дене табынын жогорулашы, жөтөлүү, дем алуунун начарлашы) пайда болгон учурда айланадагыларга жуктурбаш үчүн бир жолу колдонуучу беткаптарды тагынгыла
4. Бөлмөнү тез-тезден желдеткиле жана нымдуу чүпүрөк менен көбүрөөк тазалап тургула
5. Жаныбар тектүү азыктарды жакшылап бышыргандан кийин колдонууга

Ушул чаралар курч дем вирустук ооруларынан, анын ичинде коронавирустун жайылышынан коргой алат

ТЕХНИКАЛЫК КООПСУЗДУК ЭРЕЖЕЛЕРИ

• Кабинеттеги тазалыкты сакта.

• Иш учурунда этият бол

• Резеткага мык сайба

• Светти үчүрүп жандырба

• Кабинеттеги инвентарды, көргөзмө куралдарды таза сакта

• Сабак бүткөндөн кийин светти өчүр

ОКУУЧУЛАРДЫН МИЛДЕТТЕРИ:

• Гүлдөргө суу күй

• Классты убагында желдетип тур

• Отурган ордуңду таза сакта

• Класста, коридордо чуркаба

АЛТЫН ЭРЕЖЕ

- Класста бекем тартипти сактоо

- Бир-бирин сыйлоо жана урматтоо

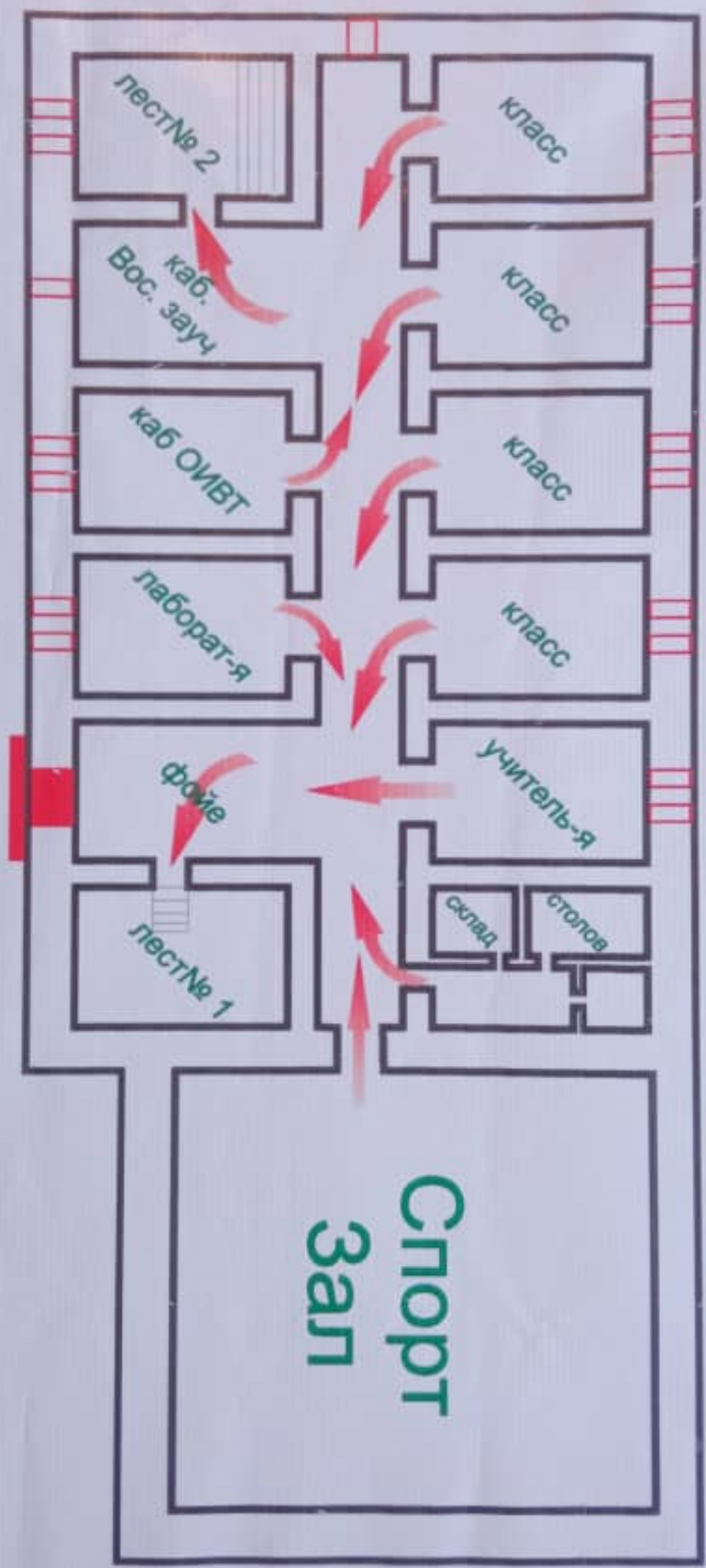
- Ой айтууда кол көтөрүп сүйлөө

- Бирөөнүн жеке керт башынын кемчилдигин сындабоо

- Өзүңдүн гана эмес, өзгөнүн да оюн сыйлоо.

- Регламентти сактай билүү

ПЛАН ЭВАКУАЦИИ 1 ЭТАЖА



При пожаре звонить **101**
Ответственный :

Исполнительный директор
И.И. Иванов
10.10.2023

Исполнительный директор
И.И. Иванов
10.10.2023

1. ...
2. ...
3. ...
4. ...
5. ...
6. ...



1. ...
2. ...
3. ...
4. ...
5. ...





