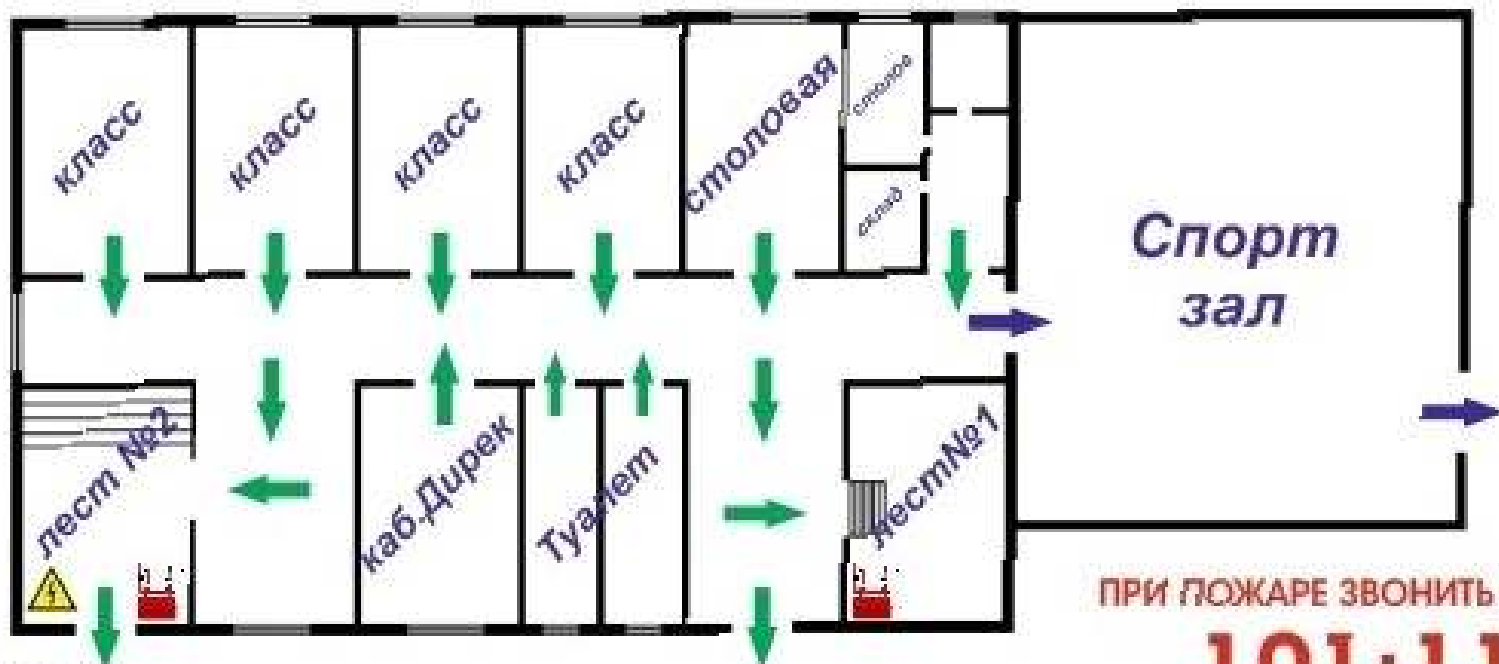


# ПЛАН ЭВАКУАЦИИ 1 ЭТАЖ



ПРИ ПОЖАРЕ ЗВОНИТЬ НА НОМЕР

# 101;112

- Выход

- Путь к основному выходу

- Путь к запасному выходу

- Огнетушитель

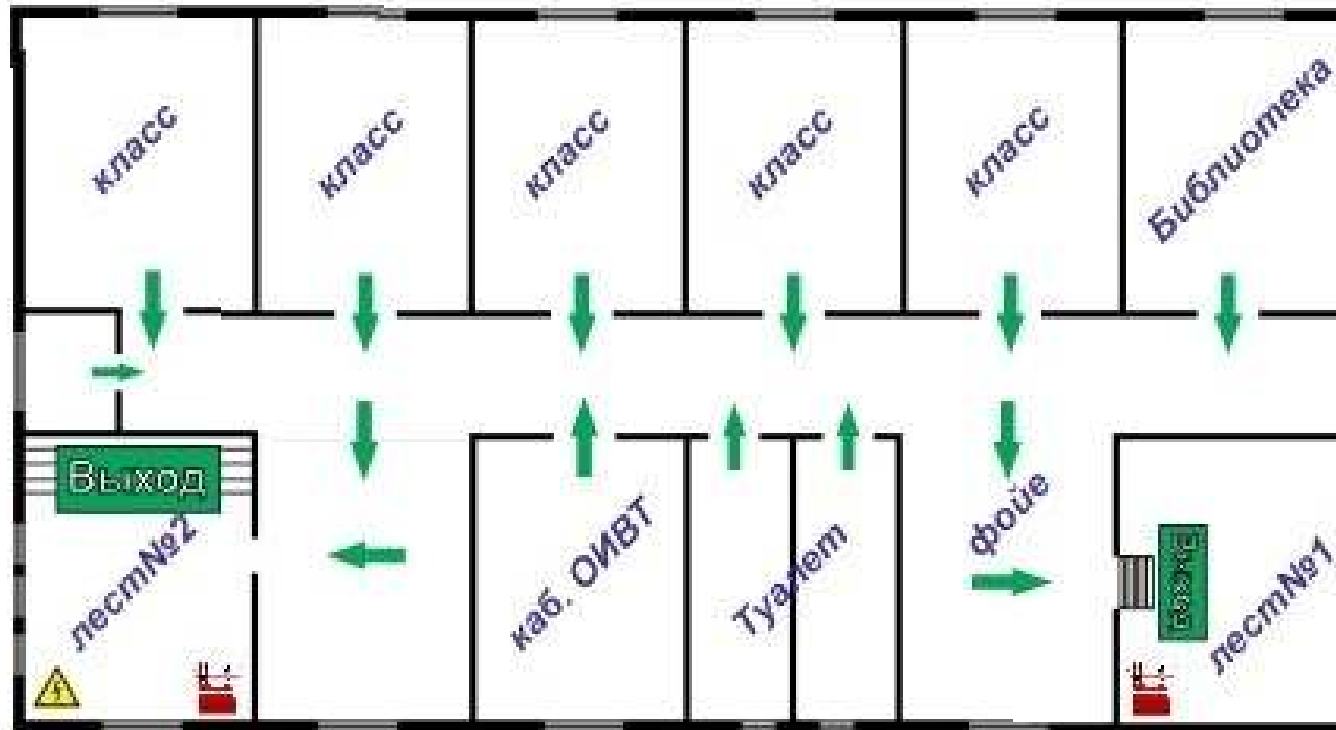
- Эл.щитовая

- Пожарный щит

### Действия при пожаре:

1. Сообщить о пожаре по телефону «101» и указать адрес пожара.
2. Вывести из помещения людей через основные пути эвакуации.
3. Обесточить электросеть.
4. Приступить к тушению огня с помощью огнетушителей или подручных средств (вода из крана, накидки из плотного материала).
5. При угрозе жизни покинуть опасную зону, плотно прикрыв за собой двери горящего помещения.

# ПЛАН ЭВАКУАЦИИ 2 ЭТАЖ



- Выход

- Путь к основному выходу

- Путь к запасному выходу

- Огнетушитель

- Эл.щитовая

- Пожарный щит

ПРИ ПОЖАРЕ ЗВОНИТЬ НА НОМЕР

**101;112**

## Действия при пожаре:

1. Сообщить о пожаре по телефону «101» и указать адрес пожара.
2. Вывести из помещения людей через основные пути эвакуации.
3. Обесточить электросеть.
4. Приступить к тушению огня с помощью огнетушителей или подручных средств (вода из крана, накидки из плотного материала).
5. При угрозе жизни покинуть опасную зону, плотно прикрыв за собой двери горящего помещения.